

Marketingplanung
Auszug aus dem Businessplan

SMI Hyundai hat bereits eine Durchführbarkeitsstudie in Bezug auf die Stadt Bonn als Veranstaltungsort für internationale Konferenzen und Versammlungen im großen Stil vorgenommen. Die Anwesenheit der Vereinten Nationen in der Stadt, die Erfahrung der Stadt als Gastgeber solcher Veranstaltungen aus den Zeiten Bonns als Hauptstadt Westdeutschlands, exzellente Beförderungsmöglichkeiten und Infrastruktur in der Stadt tragen dazu bei, dass Bonn das Potential hat, sich erfolgreich mit anderen Städten Europas um die Entscheidung von Regierungs- und Nichtregierungsorganisationen sowie privaten Unternehmen zu bewerben, ihre Veranstaltungen in Bonn abzuhalten.

Was zur Zeit fehlt ist ein Kongresszentrum, das groß genug ist, um Gruppen von mehr als 1.500 Teilnehmern zu beherbergen und nebenan ein 4-Sterne-Hotel für die Teilnehmer und deren verschiedene Bedürfnisse. Die Errichtung einer neuen Hotels, zusätzliche Versammlungseinrichtungen und Parkmöglichkeiten werden diese Bedürfnisse befriedigen.

Der Geschäftsplan von SMI Hyundai für das Kongresszentrum besteht aus drei Phasen: die vorbereitende Analyse und Planungsbemühung; die Bauphase und der fortgesetzte Betrieb der Einrichtungen. SMI Hyundai hat die erste Phase abgeschlossen, die vorbereitende Analyse und die Planungsbemühung. SMI beginnt Phase zwei, sobald alle Eventualitäten erkannt und gelöst sind. Der endgültige Betrieb des Hotels und der Versammlungseinrichtung wird auf unsere strategischen Partner in diesem Unterfangen, die Millennium & Cophorne Hotel Group übertragen. SMI Hyundai hat eine Rahmenvereinbarung mit diesem Premium Hotel Management Unternehmen geschlossen und ist in aktiven Verhandlungen, um eine umfassende Betriebs- und Managementvereinbarung zu schließen. Phase drei ist die Rückführung des investierten Kapitals und die Realisierung des erwarteten Gewinns aufgrund der Investition.

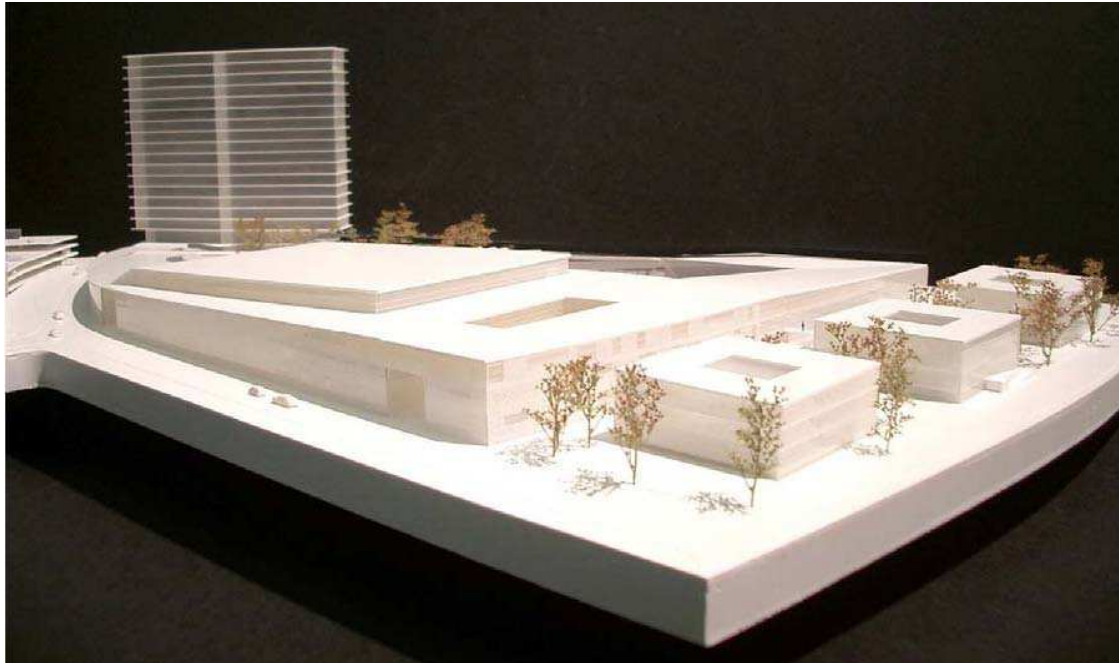
Die Vermarktung des UN Kongresszentrums als Veranstaltungsort hat bereits begonnen. SMI Hyundai hat weitreichende Kontakte weltweit mit Regierungsvertretern und im privaten Sektor mit Geschäftspartnern. Die meisten Veranstaltungen dieser Größe und Bedeutung, die wir beabsichtigen, nach Bonn zu bringen, werden mindestens zwei Jahre im Voraus geplant. Um den beabsichtigten Nutzungsgrad in den ersten Wochen des Betriebs in 2009 zu erreichen und zu übertreffen, hat SMI Hyundai einen Prozess der Identifikation und Werbung potentieller Interessenten begonnen. SMI Hyundai's entgeltlicher Beherbergungspartner wird ein internationales Reservierungs- und Buchungssystem haben, das von Hotelbesuchen aus aller Welt genutzt werden kann. Jede mögliche mediale Stelle, wie beispielsweise CNN, Deutsche Well und BBC wird genutzt, um die Nachricht aus Bonn der Welt zu präsentieren.

SMI Hyundai wird sich auch aktiv an Organisationen beteiligen, wie beispielsweise die **European Association of Event Centers** und die **International Congress & Convention Association**, um die erste Wahl für Veranstaltungsplaner zu werden. Wir werden auch Partner anderer Veranstaltungen im Gebiet (z.B. Köln), um die Anziehungskräfte vereinter Mittel zu maximieren.

Die finanziellen Details der Betreiberphase des Geschäftsplans gründet sich auf einem finanziellen Model, das die Rückführung des Investments auf verschiedenen Finanzierungsebenen zeigt. Einkommensaussichten für das Hotel, das Kongresszentrum und der Parkmöglichkeiten werden erreicht durch diszipliniertes Management, fiskaler Verantwortung und gut ausgebildetem und

Geschäftsplan – Vereinte Nationen Kongresszentrum in Bonn

motiviertem Personal.



Model des Designkonzepts zeigt die neuen Veranstaltungsgebäude und das Hotel im Hintergrund

UN Kongresszentrum – Ziele

In der Vereinbarung mit der Stadt Bonn ist das Ziel des UN Kongresszentrums, neue Beschäftigungsmöglichkeiten für die Bürger Bonns zu schaffen und zu erhalten. Dies soll möglich werden durch das Erreichen folgender Ziele:

1. In Partnerschaft mit der Stadt Bonn wird SMI Hyundai ein Internationales Kongresszentrum bauen, das bevorzugter Veranstaltungsort für große öffentliche und private Veranstaltungen in Europa wird
2. Die Etablierung des UN Kongresszentrums mit internationalem Ruf für exzellente Beherbergung, Räumlichkeiten und Service.
3. Die Etablierung des neuen Hotels als erweiterter Anlaufziel, das internationale Kongressbesucher und deren Familien anzieht, in Bonn zu bleiben und zu ergründen, was Stadt und Region zu bieten hat.
4. Durch die Konstruktion und den anschließenden Betrieb des UN Kongresszentrums werden 400 Baustellenjobs und 350 Jobs im Beherbergungsgewerbe für die Bonner Wirtschaft geschaffen.
5. Das UN Kongresszentrum wird zusätzliche Gründeraktivitäten in der Stadt Bonn stimulieren und neue Unternehmen fördern, die die wachsende Anzahl internationaler Besucher unterstützen und bedienen.

Geschäftsplan – Vereinte Nationen Kongresszentrum in Bonn

6. Internationale Werbung für das Bestehen des UN Kongresszentrums in Bonn erweitert die wohlverdiente Anerkennung der Stadt als eine effektiv geführte und besucherfreundliche Anlaufstelle.

7. Demonstriert, wie eine öffentlich-private Partnerschaft städtische Ziele in finanziellen verantwortlicher und kluger Weise erreicht werden können.

Hotel & Kongressbetriebsplan

Die Betriebsphase des UN Kongresszentrums und des Hotels wird früh in der Designphase beginnen. SMI Hyundai's Hotel- und Kongresszentumbetreiber – Millennium & Copthorne Hotels plc wird in das Projekt in der frühen Designkonzeptphase eingeführt, damit dieser Erfahrung und Rat im Entwickeln des Projektprogramms und dem Layout der entsprechenden Projektgebiete beisteuert. SMI Hyundai sucht den unterstützenden Rat dieses professionellen Hotelbetreibers hinsichtlich des besten Layouts der Inneneinrichtung und der Entwicklung der betrieblichen Elemente des Projekts.

SMI Hyundai wird weiterhin Rat während Design und Errichtung bei Millennium suchen bezüglich der fortgesetzten Entwicklung des Gebäudelayouts sowie der Identifizierung der notwendigen Möbel, Einrichtungsgegenstände und Zubehör, um das Hotel und Kongresszentrum auszustatten.

Die Marketingphase des Projekts startet zwei Jahre vor der entgeltigen Fertigstellung und Belegung der Einrichtungen. Unter Berücksichtigung, dass die Kongressgeschäftsplanungsphase für viele Unternehmen zwischen Monaten und Jahren schwanken kann, hat SMI Hyundai die Absicht, das UN Kongresszentrum den Marktteilnehmern rechtzeitig vor deren Planungsbemühungen vorzustellen, um Interesse zu wecken und das UN Kongresszentrum zur ersten Wahl der Marktteilnehmer zu machen. Millennium's weltweite Präsenz und das Reservierungssystem wird eine weitreichende Einführung des UN Kongresszentrums bei Geschäftsleuten ermöglichen.

Millennium wird mit der Entwicklung spezifischer Betriebsabläufe, notwendiger Unterverträge, der Einstellung von Angestellten und Verwaltungsmitarbeitern, der Anstellung von Betriebspersonal und schließlich der Vergabephase sechs Monate vor Eröffnung des Hotel und Kongresszentrums beginnen. Die Inbetriebnahme- und Trainingsphase des Projekts wird drei Monate vor Eröffnung eingeleitet werden, wobei die letzten 30 Tagen Training und Betrieb auf dem Gelände stattfinden werden.

Hotelpersonal, einschließlich Geschäfts-, Verwaltungs-, Betriebspersonal und Verpflegungsservice wird 83 Personen umfassen. Personal des Kongresszentrums wird 91 ständige Angestellte und 50 Bereitschaftskräfte für die Unterstützung bei speziellen Veranstaltungen umfassen. Um Verpflegung und Getränke kümmern sich 78 Angestellte und zusätzlich sieben Angestellte betreuen das Wellnesszentrum. Die genannten Zahlen beinhalten auch die notwendige Unterstützung für die Einrichtungen des Bundeshauses. Leitende Angestelltenfunktionen werden auf sechs Personen verteilt.

Der tägliche Betrieb unter Aufsicht der vor Ort befindlichen leitenden Angestellten von SMI Hyundai wird geleitet von der Millennium & Copthorne Hotels plc auf Grundlage von Unterverträgen. Millennium wird eine Grundgebühr für die Brutto-Verkäufe im Rahmen des Projekts erhalten. Die Kooperation bei der Bereitstellung des hervorragenden Management wird garantiert durch einen Gebührenanreiz auf Grundlage des Nettogewinns. Diese Gebühr wird berechnet nach Bereitstellung

Geschäftsplan – Vereinte Nationen Kongresszentrum in Bonn

einer Basisgrundgebühr netto für SMI Hyundai.

Marketingplan für Kongresse

Kongress-, Versammlungs- und Ausstellungsindustrie sind größtenteils unterschieden durch Kongressgebäude, Versammlungsplanungsgesellschaften und anderer damit verbundener Unternehmen, wie Installations-, Transport-, Werbe- und Beherbergungsunternehmen. Weiterhin werden diese die Basis für die Entwicklung von damit im Zusammenhang stehender Industriezweige wie nationale Imageentwicklung, Tourismus und Einzelhandel.

Grundgedanke der Mission: Kooperative Zusammenarbeit mit der Stadt Bonn

In Partnerschaft mit der Stadt Bonn hat es das UN Kongresszentrum als Kernmission übernommen, eine hervorragenden und einzigartigen Treff- und Kongressstätte in Bonn zu entwickeln, Anreize für eine große Anzahl von Menschen zu schaffen, diese Stätte aufzusuchen, die Standards für Kongressgebäudemanagement zu erweitern und ein festes Wirtschaftswachstum in Bonn durch Bereitstellung permanenter, qualitativ hochwertiger Karrierchancen in der Beherbergungsindustrie einzuführen.

Um die Mission durchzuführen, werden wir:

- eine strategische Partnerschaft mit ausländischen Regierungen entwickeln, um das Internationale Geschäftszentrum (IBC) als Teil des UN Kongresszentrums zu etablieren. Eine der existierenden IKBB Geschäftsgebäude werden zur IBC umgewandelt, um bis zu 40 Vertreter aus allen Ländern der Welt zu beherbergen.

Anmerkung: Das IBC wird kostenlosen Geschäftsraum für die Unterbringung der Verstärkung für die Geschäftsgebäude zur Verfügung stellen. Wir haben schon mehr als 30 Länder als potentielle Interessenten für das IBC Programm in Aussicht.

SMI Hyundai erwartet eine beständige Nachfrage von Vertretern der Länder, Verkaufsausstellungen und Kongresse für mindestens zwei Tage im Jahr abzuhalten.

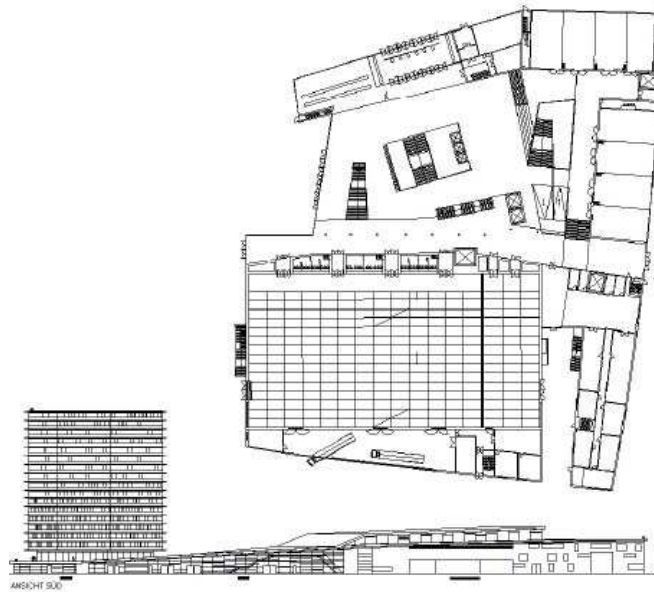
Das IBC wird auch einen internetbasierten Informationsknoten anbieten, wo sich ausländische und einheimische Gewerbetreibende treffen und Information im Internet austauschen können.

Die Auswirkungen durch die Anwesenheit der Ländervertreter im UN Kongresszentrum unter dem Banner des IBC wird noch gesteigert, wenn die Ländervertreter ihre Kongress- und Ausstellungsveranstaltung abhalten.

Die Schlüsselrolle der IBC besteht in der Ermöglichung des Zusammenkommens und der Kommunikation zwischen nationalen und lokalen Regierungen und ausländischen und einheimischen Geschäftsgemeinschaften, um die Anzahl der Besucher, die in die Stadt Bonn kommen, zu erhöhen und damit der lokalen Wirtschaft einen Schub zu verleihen.

- ein dem technisch neusten Stand entsprechendes Informations- & Technologiehotel zu errichten – das Beste in Europa

Geschäftsplan – Vereinte Nationen Kongresszentrum in Bonn



“state of the art” Design des Information- & Technologiehotel

- ein geschäftliches Gründerzentrum für Veranstaltungen im IBC zu etablieren

Anmerkung: das Gründerzentrum (BIC) wird gemanagt und betrieben von einem Risikokapitalsyndikat, das aus Fonds aus dem öffentlichen und privaten Sektor besteht, um eingehend und ausgehend Gründungskapital zur Verfügung zu stellen.

SMI Hyundai hat schon mehrere private Risikokapitalgeber als potentielle Syndikatspartner gefunden

- eine strategische Allianz und Partnerschaft mit anderen Internationalen Kongresszentren zu etablieren

Anmerkung: Eine strategische Allianz/Partnerschaft mit anderen internationalen Kongresszentren ist ein wichtiges Element zur Etablierung der Namenserkennung für das UN Kongresszentrum in der internationalen Kongressindustrie. Solche Verbindungen werden auch die Fähigkeiten des UN Kongresszentrums steigern, jede Nachfrage nach internationalen Kongressveranstaltungen befriedigen zu können.

SMI Hyundai hat bereits eine große Anzahl strategischer Kongresspartner gefunden, einschließlich des Singapore International Convention Center, das Sydney Convention Center, das Korean Convention Center and das Boston Convention Center.

Internationales Marketing für Kongresse im großen Stil ist eine sehr anspruchsvolle und zeitintensive Aufgabe. Um effektives Marketing zu erreichen, wird SMI Hyundai qualifizierte Leute und Marketingexperten anstellen, die das Marketing im Vorfeld mit der existierenden IKBB sowie vor Eröffnung des neuen Kongresszentrum machen.

Unsere Marketingstrategie für das UN Kongresszentrum, einschließlich der existierenden IKBB ist es, unseren „Markennamen“ in der Kongressindustrie zu etablieren. Potentielle

Geschäftsplan – Vereinte Nationen Kongresszentrum in Bonn

Schlüsselthemen des Kongresszentrums sind die Abhaltung von Veranstaltungen mit Schwerpunkt auf:

- Informationstechnologie
- Tourismus
- Multinationales Training für Gesellschaften
- Umweltangelegenheiten
- Mit internationale Schlüsselfragen beschäftigte Kongresse in Verbindung mit den Vereinten Nationen
- Religiöse Veranstaltungen

SMI Hyundai wird unablässig daran arbeiten, um:

- Paketlösungen anzubieten -ONE STOP SERVICE
- vorausschauendes Marketing und Planen zu gewährleisten (2-3 Jahre)
- die Entwicklung von synergetischen Strategien mit der Stadt Bonn voranzutreiben, um diese bei der Entwicklung der Wirtschaft zu unterstützen

Anmerkung: SMI Hyundai beabsichtigt, ein speziellen Ausschuss zu gründen, sobald die Projektterrichtungsvorbereitung startet um die Stadt Bonn und das UN Kongresszentrum zu bewerben. Die vorgeschlagenen Gründungsmitglieder des Ausschusses sind: der Tourismusvertreter der Stadt Bonn, der Wirtschaftsentwicklungsvertreter der Stadt Bonn, ein globaler Marketingfunktionär der UNCC & SMI Hyundai und ein globaler Marketingfunktionär der Hotelgruppe.

Die Hauptziele dieses Ausschusses sind es, strategischen Ziele und Themen zu entwickeln, wie die Stadt Bonn als internationale Anlaufstelle nicht nur für Geschäftsleute sondern auch für Touristen vermarktet werden kann, also eine WIN-WIN Synergie herzustellen.

- einen idealen internationalen Zielort für Unternehmenslehrgänge für multinationale Gesellschaften

Anmerkung: Der Betrieb des IBC im UN Kongresszentrum wird sich als exzellenter Ort für multinationale Gesellschaften beweisen, die nach Bonn kommen, um Unternehmenslehrgänge durchzuführen und auch, um die Gelegenheit zu haben, mit Landesvertretern von 30 verschiedenen Ländern zu treffen/interagieren.

Wir haben schon eine internationale Untersuchung mit einer Anzahl von multinationalen Gesellschaften durchgeführt, um deren Feedback zu bekommen. Wir sind absolut überzeugt, dass multinationale Unternehmen ihre Orte für Trainingsmaßnahmen verlegen werden, wenn sie die Gelegenheit haben, Ländervertreter ihrer Wahl einzuladen.

- Professionelles Training und Standardbetriebsabläufe (SOP) zu implementieren
- ein UNCC-rabattierter PASS für das Hotel, die Beförderung, Veranstaltungs/Kongresstickets, Unterhaltungsprogramme, Touren und Shopping anzubieten
- die Benutzung von Bonns öffentlichen Medien- und Öffentlichkeitsarbeitssektor zu steigern
- einen UNCC HELP DESK für einen erweiterten Kundendienstservice zu betreiben (24 Stunden/7 Tage)

UN Hotel und Kongresszentrum

SMI Hyundai wird eine im Design einzigartige und dem neusten Stand der Technik entsprechende Technologie (IT) Hotel & Kongresszentrum errichten, um das UN Kongresszentrum als einen Premium-Markennamen für das beste informationstechnologiebetriebene wirtschaftsfreundliche Hotel in Europa zu etablieren, mit komplett integriertem

- Sicherheitssystem and Leit- & Kontrollraum
- Informationstechnologie-Infrastruktur
- Gast- und Konferenzraumautomatisierung
- C- Abrechnungssystem (automatisches Abrechnungssystem)
- IP bestimmte Unterhaltungseinheit im Hotel
- Wi-Fi kabelloses Netzwerk im Hotel & Kongresszentrum mit Verbindung zum Internet (sicheres kabelloses Netzwerk im Umkreis von 5 km um das Hotelzentrum)

Die Mission des UN Kongresszentrums wird sein:

- ein neues 4-Sterne-Hotel und ein Kongresszentrum in die bestehende Hotellandschaft in Bonn zu integrieren
- ein neues Kongressbüro zu etablieren, um die Attraktivität Bonns zu vermarkten
- die anderen Kongresszentren in Deutschland zu analysieren, um deren Schwächen zu finden und von der Stärke Bonns zu profitieren
- schließlich, durch aggressives Networking mit anderen Unternehmen, Länder und internationalen Versammlungsorganisationen werden wir die Welt einladen, dass neue Bonner Kongresszentrum zu nutzen

Ziele des UN Kongresszentrums:

- 500.000 Besucher in diesem Zusammenhang nach Bonn zu bringen.
- Mit allen Hotels in Bonn den Markt analysieren und den direkten Vorteil von Wachstum und Expandierung des neuen Kongresszentrums unterstreichen.
- Ein einladendes Bild von Bonn and dem neuen Kongresszentrum präsentieren, das neue Geschäftsmöglichkeiten überall in Deutschland schaffen wird.
- Weltweiten Kontakt mit Gesellschaften herstellen, um neue Einnahmen für Bonns Kongressindustrie zu ermöglichen.

POTENTIELLE AUSWIRKUNGEN

Die Resultate unserer Bemühungen werden:

- Bonn als bevorzugten Konferenzort etablieren.
- Alle umliegenden Hotels, Restaurants und Einkaufszentren werden durch die Ausgaben der Geschäftsreisenden und Touristen wachsen zusammen mit dem Aufschwung der Hotelbelegung im gesamten Bonner Gebiet
- Das lokale Wirtschaftswachstum stimulieren.

UN Kongresszentrum - Millennium Hotel - Marketingplan

Um unsere Ziele zu erreichen, haben wir ein integrierten Marketingplan entwickelt, der den

Geschäftsplan – Vereinte Nationen Kongresszentrum in Bonn

Markenwert steigert, Nachfrage generiert, Erlöse optimiert und Markentreue hervorruft. Eingeschlossen sind strategische Allianzen und Werkzeuge, die auf den Multimilliarden-, multikulturellen Hotel- und Kongressmarkt abzielen. Der Fall des Marketingplans basiert auf der Wahl der Millennium und Cophorne Hotels (M&C), um unser 250 Räume umfassendes Hotel unter der Marke Millennium zu managen. Dieses Unternehmen ist die 40-größte in der Welt mit 88 Hotelbetrieben in 16 Ländern. M&C ist eine dynamische Hotelgruppe mit einer Gemeinschaft von modernen 4- und 5-Sterne Hotels für Geschäfts- und Freizeitreisende in allen großen Städten.

Ihr europäischen Niederlassungen befinden sich in allen Hauptgeschäftszentren Großbritanniens, Frankreich und Deutschland, wo sie einen einfachen Zugang für den Rest von Europas Geschäftsgemeinschaft bieten.

Es gibt zweiundzwanzig Millennium Hotels und Ferienorte in Europa, die aus sieben Millennium und fünfzehn Cophorne Hotels bestehen, die alle Standardräume, Clubunterkünfte und Suiten anbieten. Viele Hotels bieten eine Clublounge und alle Grundstücke haben komplett ausgestattete Geschäftszentren und Innenraumgeschäftsausstattung. Viele Hotels bieten eine Handy und Laptopleihe und alle haben Zugang zum Internet und E-Mail.

Millennium Geschäftsklubeinrichtungen wurden in zwei der britischen Anwesen in London und Gatwick eingeführt. Dieses neue, globale Produkt wurde extra für Geschäftsreisende entwickelt und beinhaltet eine zeitgemäße und großzügige Innenraumgestaltung und Hi-Tech-Einrichtungen, Zugang zu einer neu normierten Clublounge und eine Reihe anderer zusätzlicher Geschäftsmerkmale.

In Deutschland betreibt Millennium das SL-Erlebnis-Zentrum in Stuttgart, dass wie Konzerthallen für Großveranstaltungen, 17 Konferenz- und Banketräume und 3 zweckangepasste Veranstaltungsorte und. Überall in Europa deckt die Millennium Hotel und Resort Service Delivery Garantie jeden Aspekt der Veranstaltung ab und sichert damit den Seelenfrieden des Ereignisveranstalters.

Diese Bündelung von Ressourcen wird bereitgestellt von M&C's globalen Marketingkanal mit unverzüglichem Eindringen in die geographische Region jedes Partners mit extensiven Kapitalinvestments. Dies ermöglicht beiden Unternehmen, Synergien zu nutzen, Kosten zu reduzieren, gegenseitig des anderen geographische Marktdominanz anzuzapfen und führt schließlich zu inkrementellen Erträgen im mittel- und langfristigen Bereich.

Kunden von M&C's globalem Marketingkanals werden auch von einer erweiterten Auswahl an Hotels durch die Allianz profitieren.

Zusätzlich zu den Marketingbemühungen von Millennium planen wir, in eine strategische Allianz zu treten mit Air Pins und anderen Werbegesellschaften, wie Amex und Visa im finanziellen Servicebereich sowie mit anderen bekannten Anbietern, z.B. AT&T, Hertz. Außerdem planen wir, rechtzeitig Partner von anderen online Vertriebskanälen wie Travelocity, Expedia, Orbitz und kleineren Agenturen zu sein. Eine strategische Partnerschaft mit site 59, Next Gruppe und travel click für rabattierte mediale Platzierung und Produktberichte für das Hotel wird angestrebt.

Beim Betrieb des Kongresszentrums werden wir anbieten:

- Ausstellungs- und Kongressbesucher, die eine Verlängerung ihres Besuchs von mindestens zwei Tagen in einem der teilnehmenden Hotels in Bonn wählen, erhalten einen weiteren Tag ohne Bezahlung aufgrund einer speziellen Aktion namens: „Do the double“.

Geschäftsplan – Vereinte Nationen Kongresszentrum in Bonn

- ein Programm für Geschäftsreisende, die Bonn für mindestens drei Tage wegen einer Ausstellung oder eines Kongresses besuchen. Besucher sollen ermuntert werden, ihre Partner oder Gäste mitzubringen und erhalten einen Rabatt im Gesamtwert von \$ 100, den sie bei den 20 teilnehmenden Restaurants, Kneipen, Diskotheken, Bädern u.s.w. einlösen können. Zusätzlich werden Delegierten mit Partnern während der Verlängerungstage spezielle Preise in den nahegelegenen Ferienzeilen in Bonn angeboten.
- sowie “Come Visit Us Again”, eine Rabattaktion, die eine kostenlose Übernachtung während eines erneuten Besuch beinhaltet für jeden Aufenthalt, der drei Nächte im selben Hotel währt.

Hotel & Kongresszentrum Marketing Zeitplan

Datum	Aufgabe	Unternehmen/Abteilung	Checkliste
Juni 2005	Marktstudie	SMI HR	beendet
Juni 2005	vergleichende Studie	SMI HR	beendet
Juli 2005	Marketing Konzeptstudie	SMI/COEX	beendet
Juli 2005	Benchmark Analyse	SMI	beendet
Aug 2005	UNCC Geschäftsstudie	SMI HR	läuft
Aug 2005	Hotel /KoNgressbetrieb, Prüfung und Entwurf beendet	SMIHR/MIL	läuft
Aug 2005	UN Voraussetzungsstudie	SMI HR	beendet
Aug 2005	Hotel Design und IT Konzept	SMI/DMX/HNTB	läuft
Aug 2005	gemeinsamer Marketingplanentwurf	SMI/MIL	läuft
Sept 2005	Int. Marketing-Unternehmenssuche	SMI HR	läuft
Sept 2005	gemeinsamer Werbeausschuss– Stadt	SMIHR/MIL	läuft
Sept 2005	Tourismusanalyse	SMI HR	läuft
Okt 2005	Hotel Marketingplan	MIL	
Okt 2005	IBC Businessplan	Boston Investment & SMI C & G LLC	
Nov 2005	Start des UNCC Marketingteams	SMI HR	
Jan 2006	Strategic alliance with other convention centers planning	SMI/COEX	
März 2006	Start des Globales Marketingteams	SMI/COEX	
Nov 2006	Hotel Erste Phase Marketing	MIL	
Nov 2006	Kongress Erste Phase Marketing	SMI HR	
Juni 2007	Hotel Vorverkauf Eröffnung	MIL	
Jan 2007	UNCC Betriebsaufnahme	SMI HR/MIL	
Feb 2008	Hotel/Kongresseröffnung Marketing	SMI HR/MIL	
Sep 2008	UNCC Öffnungs- u. Einrichtungstest	SMI HR/MIL	
Jan 2009	UNCC offizielle Eröffnung	SMI HR/MIL	

Geschäftsplan – Vereinte Nationen Kongresszentrum in Bonn

Geschätzte Veranstaltungen und Besucherzahlen

(basiert auf der Marktuntersuchung und der Machbarkeitsstudie)

Industrie/Unternehmen	2009	
Vereinte Nationen Disaster recover, WHO,	10.000	
Nichtregierungsorganisationen (NGO) World Christian Conference	10.000 3.000	
KASM (Korean American Sharing Movement)	500	
ACTION (NGO Mitgliederkonferenz)	1.000	
Freedom House (US Senator Endorsement)	2.000	
INKE (Internationales Netzwerk für Koreanische Geschäftsleute)	500	
Global Company (US/Asia)–Konferenz Verkauf & Training	10.000	
SMI Hyundai – Global Sale/SOP Konferenz	300	
Hyundai Motors – Europäische Verkaufskonferenz	300	
Hyundai Motors – Europäische Vertragshändlerkonferenz	3.000	
Samsung Electronic – Europäische Verkaufskonferenz	300	
Samsung Electronic – Europäische Vertragshändlerkonferenz	3.000	
LG Group – Verkauf & Trainingskonferenz	200	
General Electronics – Europäische six sigma Konferenz	500	
Amway International – Repräsentative Konferenz	3.000	
Multinationale Unternehmen in Europa	30.000	
BIC (Gründungszentrum) verwandte Veranstaltung– Risikokapitalvereinigung der US, jährliche Konferenz	2.500	
IBC (Internationales Geschäftszentrum) beherbergt Besucher für Fairen Handel & Versammlung	51.000	
<p>Anmerkung: Die Anzahl der von IBC repräsentierten Ländern wird auf 30 limitiert aufgrund der bestehenden Gebäudestrukturen der IKBB. Gemäß unserer ursprünglichen Gruppenuntersuchung mit 6 Ländern kann jedes Gastgeberland mindestens 700 mit dem Geschäft in Verbindung stehende Besucher aus dem ursprünglichen Land mitbringen und hat zusätzlich 1.000 veranstaltungsbezogene Besucher. Wir haben auch den strategischen Plan, einen zusätzlichen IBC zu bauen, wenn der sich nach dem ersten Start eine erfolgreicher Nischenmarkt entwickelt. Die folgenden sind die potentiellen Länder für IBC.</p>		
Korea	Russland	Kuwait
Japan	USA	Jordanien
China	Kanada	Palästina
Indonesien	Mexiko	Südafrika
Singapur	Brasilien	Kenia
Vietnam	Argentinien	
Kambodscha	Chile	
Vereintes Königreich	UAE	
Norwegen	Katar	
Schweden	Ägypten	
Cheschieche Republik	Irak	
Rumänien	Saudi Arabien	

Geschäftsplan – Vereinte Nationen Kongresszentrum in Bonn

USFG (US Forces in Deutschland) Führerschaft, unter TRADOC NATO & USFG Trainingsprogramm	1.000
American University, MBA Program in house training	500
Institut für Führungstraining, MIT/Columbia	1.000
Korean Aboard Association, jährliche Konferenz	1.500
Chinese Businessman Association, jährliche Konferenz	3.000
European Information Technology – Security Solution	1.000
Contemporary Artist Association – jährliche Konferenz	300
Musical / Konzert (Ost trifft West)	5.000
Koreanischer Traditioneller Tanz/Musik	1.500
Japanischer Traditioneller Tanz/Musik	1.500
Chinesischer Traditioneller Tanz/Musik	2.000
Buchmesse und Druckindustrie Konferenz & Ausstellung	3.000
US University & College Fair Introduction of US college and Universities	3.000
Baumaterial Verkaufsshow	3.000
Autoteile & Zubehör Verkaufsshow	3.000
Junior Musik Wettbewerb– Europa/Asien	2.000
Junior Kunst Wettbewerb– Europa/Asien	2.000
Musikinstrumente Verkaufsmesse	3.000
Besucher der derzeitigen Veranstaltungen der IKBB in 2004	50.000
Anmerkung: Die Aufteilung der Besucher nach Industrie und Veranstaltung kommt von Gegenbauer. Wir gehen von der sicheren Annahme aus, dass es keine Überlappung von gegenwärtigen Kunden der IKBB und der UNCC in 2008 gibt. Potentielle Kunden oben in der Liste werden nur zur Illustrierung gezeigt.	

Geschätzte Kalkulation der direkten und indirekten Erlöse

1. Zahl der Besucher der IKBB insgesamt in 2004
 - Zahl der Besucher der IKBB in 2004 : 50.000 Besucher
 - Aktuelle Erlöse der IKBB außer Hotel : 2.000.000 EURO
 - Geschätzte Ausgaben der IKBB pro Besucher : 40 EURO

Anmerkung: 40 EURO ist nur für Kongresse

2. Geschätzte Gesamtzahl der Besucher bei UNCC und der Stadt Bonn in 2009
 - 229.400 Besucher

Geschäftsplan – Vereinte Nationen Kongresszentrum in Bonn

3. Geschätzte Gesamterlöse der Stadt Bonn bezogen auf Besucher, die wegen UNCC Hotel & Kongress kommen

- Geschätzte Erlöse bei Annahme der gleichen historischen Daten aus München (179 EURO) und Düsseldorf (201 EURO)=Nutzung eines Durchschnitts von 200 EURO

229.400 X 200 EURO = 45.880.000 EURO

Jedoch Anwendung einer 15% Kürzung zur Anpassung an die Lebenshaltungskosten
229.400 X 170 EURO = 38.998.000 EURO

- Geschätzten Gesamterlöse für UNCC Hotel & Konferenz (4 und 5)

Hotel gesamt : 8.603.000 EURO

Konferenz gesamt : 8.337.411 EURO

Essen und Getränke : 6.156.983 EURO

Anderes : 2.752.674 EURO

Erlöse insgesamt : 25.850.068 EURO

- Bilanz der gesamten Einnahmequelle für andere Unternehmen für Bonn

Geschätzte gesamte Einnahmequelle : 38.998.000 EURO

Geschätzte gesamte Einnahme gebucht für UNCC : 25.850.068 EURO

Bilanz der möglichen geschätzten Erlöse insgesamt
für das Bonner Geschäft : 13.247.932 EURO

Anmerkung: Es kann geschlussfolgert werden, dass der indirekte wirtschaftliche Vorteil dafür, dass UNCC in Bonn ist, ungefähr 13.247.932 EURO beträgt, zusammen mit dem direkten wirtschaftlichen Vorteil für UNCC. Der gesamte wirtschaftliche Vorteil (direkt und indirekt) dafür, dass UNCC in Bonn ist, beträgt 38.998.000 EURO pro Jahr.

4. Geschätzte direkte Erlöse bei Zugrundelegung der Besucher in 2009 für das Hotel

- Geschätzte Erlöse bei Annahme der prozentualen Unterbringung von Besuchern im UNCC Hotel

UNCC Hotel beherbergt 50% der Besucher : 12.043.500 EURO

40% : 9.634.800 EURO

36% : 8.671.320 EURO

Unsere Cash Flow Annahme liegt bei etwa 31 % : 8.603.000 EURO

Geschäftsplan – Vereinte Nationen Kongresszentrum in Bonn

Anmerkung: 1. Zimmerpreis–ausgehend von 105 EURO /Tag, Nebensaison im Projekt Cash Flow

2. Hotelerlös im Projekt Cash Flow – bei unserer Erlösschätzung gehen wir zurückhaltend von 31 % der möglichen Besucher aus (79.936).

Projekt Cash Flow – angenommen mit 8.603.000 EURO

- Geschätzte Erlöse bei Annahme der Pro-Kopf-Ausgabe ist die gleiche, wie die historischen Daten der IKBB (40 EURO pro Besucher)

Geschätzte Besucher 229.400 X 40 = 9.177.600 EURO

Unsere Cash flow Annahme weiter angepasst: = 8.337.411 EURO

Anmerkung:

1. Kongresserlöse:

Anwendung der 40 EURO auf Grund der historischen Daten von IKBB als Benchmark

2. Kongresserlöse im Projekt Cash Flow:

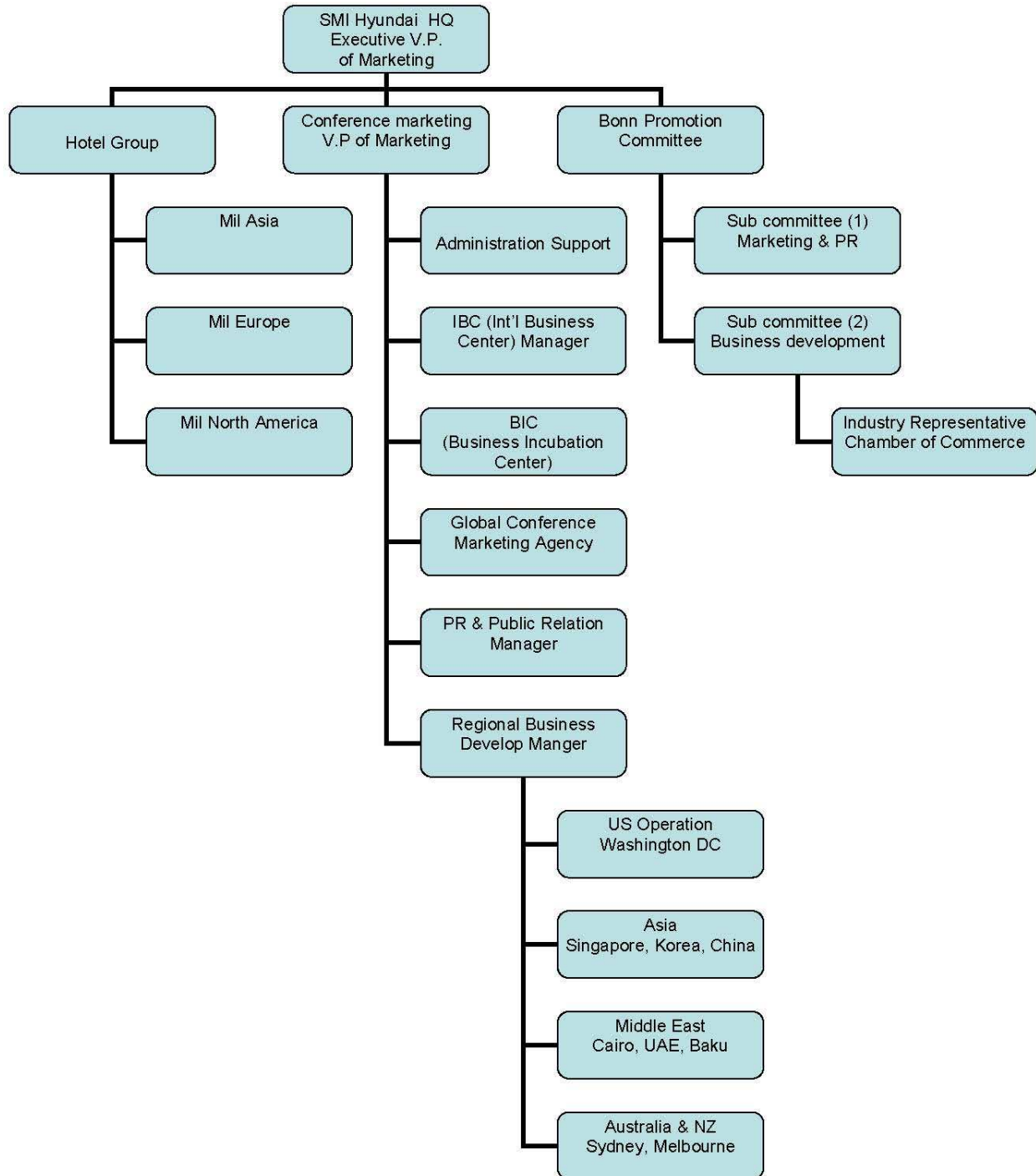
Angenommen mit 8.337.411 EURO, was geringer ist, als die historischen Daten von unserem derzeitigem Betrieb der IKBB

3. Unter Anwendung unser historischen Daten nehmen wir an:

**Speise- und Getränkeerlöse mit 6.156.983 EURO
Andere Geschäftserlöse mit 2.752.674 EURO**

Geschäftsplan – Vereinte Nationen Kongresszentrum in Bonn

Organisationsstrukturen des Marketingteams



Budget für Marketing:

SMI Hyundai wird ein spezielles Marketing und Werbebudget von 1-3 Millionen EURO (oder ein flexibles Budget basierend auf den Erlösen) zur Verfügung stellen und 30 plus Vollzeit/Vertragspartner pro Jahr, um Produkte und Dienstleistungen für UNCC und verbunden Tourismusprodukte und Dienstleistungen für Hotelbetreiber, die Tourismusabteilung der Stadt Bonn, die Abteilung für Wirtschaftsentwicklung der Stadt Bonn, die Universität Bonn und lokale Wirtschaftsvertreter.

Aufgabenbeschreibung und Verantwortlichkeiten

1. Der stellvertretende Generaldirektor für Marketing, SMI Hyundai GmbH - Bonn: unter direkter Aufsicht des CEO/Vorstandsvorsitzenden, hauptverantwortlich für Hotel- und Kongressmarketing und –ausführung.

2. Der stellvertretende Direktor des Kongressmarketing SMI Hyundai GMBH- Bonn: unter direkter Aufsicht des stellvertretenden Generaldirektors Hotel- & Kongressmarketing, verantwortlich für Produktentwicklung der Kongressprodukte und -dienstleistungen, Koordination regionaler Geschäftsentwicklungsbemühungen Management der Global Conference Agency, Betrieb der IBC (Internationalen Geschäftszentren) und Aufsicht über die anderen Betriebsbereiche wie folgt:

- Administration Manager : verantwortlich für Unterstützung des Marketingteams
- Global Conference Marketing Agency; verantwortlich für globales Kongressmarketing und für die Zielgruppen in einem globalen Zusammenhang
- IBC (Internationales Geschäftszentrum) Manager; verantwortlich für den Betrieb des IBC, um potentielle Länderkandidaten für IBC auszuwählen und professionellen Service zu bieten und das IBC Geschäft trade & fair zu koordinieren
- BIC (Gründerzentrum) Manager: verantwortlich für die Entwicklung der in Frage kommenden Gesellschaften für Gründungen aus der lokalen Geschäftswelt sowie aus den Ländern, die von IBC repräsentiert werden. Der Zielbereich für Gründung zielt auf den Informationstechnologiesektor, besonders Netzwerksicherheitsverbesserung und Sicherheitslösungen. Das Gründerprogramm beinhaltet die Erstfinanzierung, die Entwicklung des Geschäfts- und Marketingplans. Das BIC wird von verschiedenen öffentlichen und privaten Risikokapitalgebern wie Boston Investment LLC, Norstar LLC, SMI Capital & Investment LLC, Korea Small & Medium Business Administration, US Department of Commerce und anderen potentiellen Teilnehmern unterstützt.
- PR & Public Relation Manager; verantwortlich für spezielle Aktionen und Public Relations mit den Medien, ausländischen Regierungen, Vertretern der Vereinten Nationen, lokalen Geschäftsleuten und lokalen Regierungsbehörden in Deutschland
- Regional Business Development Manager: verantwortlich für Geschäftsentwicklungsbemühungen in den Zielstaaten und für die Koordination der Produkte & Dienstleistungen des Kongressmarketing. Wir beabsichtigen, die vorhandenen Büros von SMI Hyundai & SMI Global und one area Geschäftsentwicklungsvertreter zu nutzen, um die speziellen Länder abzudecken.

Geschäftsplan – Vereinte Nationen Kongresszentrum in Bonn

Anmerkung: Zur Zeit hat SMI Hyundai Büros in den USA (NY, NJ, LA, TX, CA), Australien, Korea, Deutschland, UAE, Jordanien, Ägypten, Irak and Singapur. Bis zum Jahr 2008 wird das Unternehmen mindestens 10 weitere Büros in Asien und dem mittleren Osten haben.

3. Chairman of the City of Bonn Promotional Committee; verantwortlich für die Koordination der gemeinsamen Marketingbemühungen, um die Stadt Bonn zu einem internationalen Ziel für Geschäfte und Tourismus zu machen. Er/Sie ist auch für jeden Bereich von Unwägbarkeiten im Zusammenhang mit Regierungsverantwortlichen auf lokaler und bundesweiter Ebene verantwortlich.

- sub committee for marketing and promotion; verantwortlich für die Entwicklung von Marketingideen, Material und Programmen, um die Stadt Bonn zu einem attraktiven Ort für internationale und nationale Besucher zu machen. Er/Sie ist auch für die Beziehungen zu den Medien verantwortlich, um eine positive Synergie mit der Gemeinschaft zu bilden.

Anmerkung: Es gibt die Möglichkeit, den Flughafen Köln/Bonn zu einem internationalen Knotenpunkt für spezielle Touristenangebote zu machen, bei denen der Direktflug von Korea nach Köln/Bonn ermöglicht wird. Zur Zeit bietet die Korean Air einen täglichen Direktflug von Korea nach Frankfurt an. Wenn es uns gelingt, ein spezielles wöchentliches Angebot für Touristen zu entwickeln, die zu UNCC und in das Bonner Gebiet kommen, würde dies nicht nur die Anzahl der Besucher erhöhen, sondern auch das Image der Stadt als internationales Ziel aufwerten.

Anmerkung: Bei der Betrachtung der Möglichkeiten des Marktes kann festgestellt werden, dass UNCC ideal aufgestellt ist, um Kongresse für Berufstätige in Medizinischen Berufen, verkaufsbezogenes Training und Kongresse durchzuführen. UNCC beabsichtigt, Veranstaltungen im Zusammenhang mit der Medizinischen Industrie zu gestalten und entwickeln, um die einzigartigen Möglichkeiten des Kongresszentrums und den strategischen Wert der Universität der Stadt Bonn zu kapitalisieren.

- Sub committee for economic development; verantwortlich für die Entwicklung von Ideen und praktischen Abläufen, um lokale Unternehmen zu ermuntern, mit internationalen Unternehmen und Besuchern in Kontakt zu treten, um aus den wirtschaftlichen Vorteilen, die UNCC und IKBB bringen, Kapital zu schlagen.

Anmerkung: UNCC und die Stadt können ein gemeinsames Programm mit Köln und den verbundenen Unternehmen entwickeln.

4. Vice President of Marketing, Mil Hotel Group; verantwortlich für die Entwicklung von Touristenangeboten für neue potentielle Kunden, um das UNCC Hotel & Kongresszentrum zu einem internationalem Ziel zu machen.

Unser Betrieb des Kongresszentrums wird die Lebhaftigkeit der Hotel- und Kongressindustrie in Bonn verbessern durch:

- Bewerben der Kongresse in besuchenden Zielstaaten. (Liaison mit der Stadt Bonn).

Geschäftsplan – Vereinte Nationen Kongresszentrum in Bonn

- Das Ermöglichen der kostenfreien Benutzung öffentlicher Verkehrsmittel für solche, die ein Kongressticket haben. (Liaison mit der Stadt Bonn)
- Bevorzugter Vermietung des Kongresszentrums an Bonner Bürger für Kongresse.
- Betreuung des Internetauftritts mit den jeweils aktuellen Informationen.
- Erstellung und Weitergabe der lokalen Verkehrsinformationen.
- Betrieb eines Verkehrsinformationsstands
- Kostenloses Angebot und Unterstützung für Kunden bei der Reservierung der Unterkunft

Finanzielle Bedingungen

Die Projektkosten unseres Vorhabens für das vorgeschlagene Kongresszentrum und das Hotel in Bonn wird veranschlagt in Höhe von 145.000.000 EURO. Die Details der Kostenkalkulation und der Projekt Cash Flow sind bereits angegeben.

Schlussbemerkung

Bei SMI Hyundai ist es Tradition, die Kundenerwartungen zu übertreffen. Im Falle des UN Kongresszentrums sehen wir es als willkommene Herausforderung an, die Bedürfnisse und Erwartungen der Vereinten Nationen, der Bonner Regierung und der Einwohner Bonns und der umgebenden Region zu erfüllen. Wir bieten eine Herangehensweise, die sowohl finanzielle Verantwortung zeigt als auch initiativ alle Aufgaben bewältigen wird. Wir können auf geschäftliche Erfolge in aller Welt verweisen. Unser Plan ist es, das UN Kongresszentrum in Bonn zu einem neuen Beispiel unserer Fähigkeiten und Qualität im Dienstleistungsbereich zu machen. Bonn ist dabei der Ausgangspunkt für weitere Operationen in Europa. Wir beabsichtigen, eine Musterbeispiel dafür zu erbringen, was SMI Hyundai durch sorgfältige Planung, fiskale Disziplin und hervorragendes Projektmanagement zu leisten im Stande ist.

Bonn, 15.Sept. 2005

M. K Kim
Chairman/CEO
SMI Hyundai Corporation

